

Détecteur PIR prévu pour montage au plafond

Détecteur PIR 311 prévu pour montage au plafond est une unité compacte, qui fournit des fonctions d'économie d'énergie lorsque utilisée dans un système DALI.

L'unité comporte les détecteurs suivants:



- Détecteur infra-rouge passif (PIR)
- Récepteur infra-rouge (pour la télécommande 303).

En tant que détecteur de présence, l'unité peut enclencher la lumière quand un local est occupé et la déclencher si il ne l'est pas.

L'unité est totalement compatible avec le logiciel de contrôle et de conception du système d'éclairage d'Helvar, Designer et DIGIDIM Toolbox.

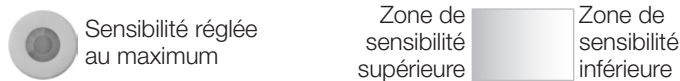
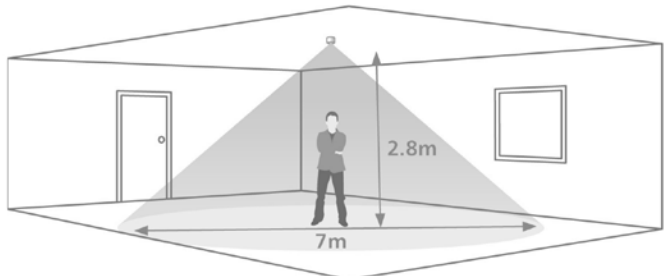
Caractéristiques principales

- Le capteur PIR détecte le mouvement dans la zone de détection et permet la régulation de charges en réaction aux changements d'occupations du local.
- Le récepteur à infra-rouge contrôle et programme les commandes venant d'une télécommande portable (303) (disponible séparément).
- Les LEDs clignotent en rouge pour indiquer que:

Programmation valable reçue	
Selection physique active	

 = LED rouge

Diagramme de détection

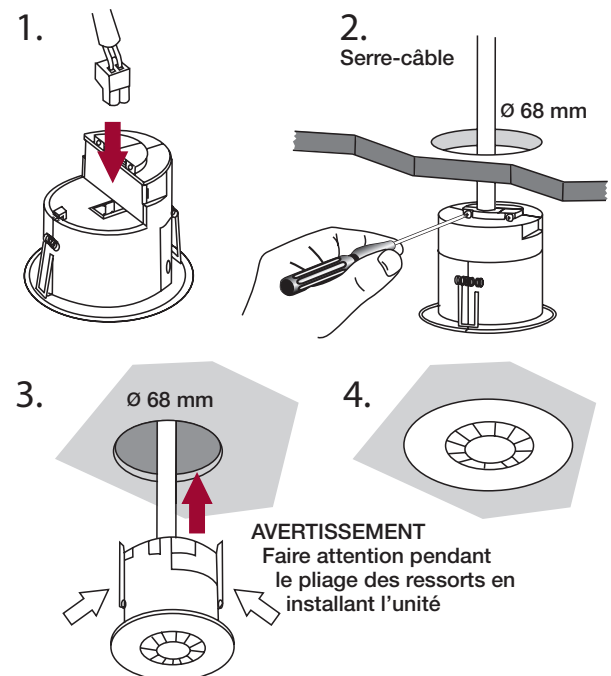


Recommandation d'installation

- Positionner la cellule de façon que les occupants du local soient normalement dans la zone de détection.
- Ne pas installer la cellule à moins de 1 m de tout équipement d'éclairage, de chauffage ou ventilation.
- Ne pas fixer pas la cellule sur une surface instable ou vibrante.
- Installer l'unité aussi loin que possible de surfaces métalliques.
- Le diagramme de détection illustré est basé sur une hauteur de montage de 2,8m.
- Une hauteur de montage plus faible réduit la portée de la zone de détection.

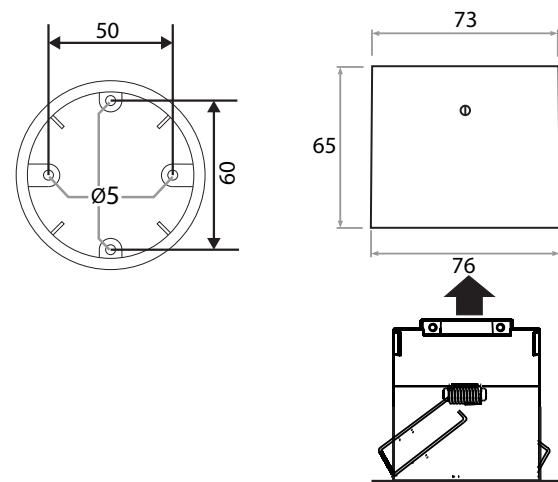


Installation: trou de montage



Installation: Boîtier de montage SBB-A

Note: commander séparément le boîtier de montage SBB-A.



Données Techniques

Connexions

Alimentation externe/DALI: Connecteurs bipolaires amovibles
Section du câble: 0,5 - 2,5 mm²
Rigide ou torsadé

Degré du câble de puissance: Tous les câbles doivent être prévus pour 230 V

Puissance

Entrée d'alimentation DALI: 13 V à 22,5 V

Consommation DALI*: 15 mA

Caractéristiques mécaniques

Dimensions: Voir diagramme
Matériel (boîtier): ABS non-inflammable
Finition / Couleur: Mate / Blanc
Poids: 58 g
Degré IP: IP 30
Diamètre du trou de montage: 68 mm

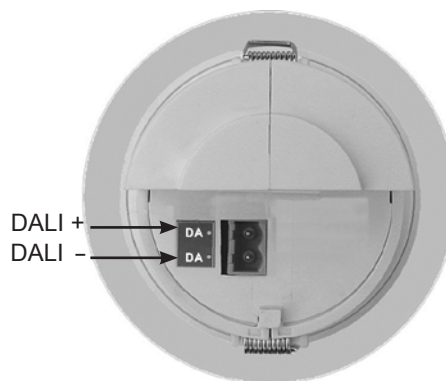
Conditions d'utilisation

Température ambiante: 0°C à +35°C
Température de stockage: -10°C à +70°C
Humidité relative: Max 95% pas de condensation

Normes et Conformité

EMC: Immunité: EN 61000-6-1
Emission: EN 61000-6-3
Sécurité: EN 60730-1
Environnement: Compatible avec WEEE et RoHS

Connexions



Dimensions

