

PIR Sensore di Presenza 311

Il sensore ad infrarossi 311 è un sensore compatto per installazione a soffitto che fornisce funzioni di risparmio energetico quando viene utilizzato in un sistema DALI.

L'unità include i seguenti sensori:

- Sensore ad infrarossi passivo (PIR)
- Ricevitore ad infrarossi (per telecomando ad infrarossi art. 303).

Come rilevatore di presenza, l'unità può accendere le luci quando la stanza è occupata e spegnerle quando la stanza è vuota.

Il dispositivo è completamente compatibile con gli altri sistemi di controllo illuminazione Helvar ed i relativi software.

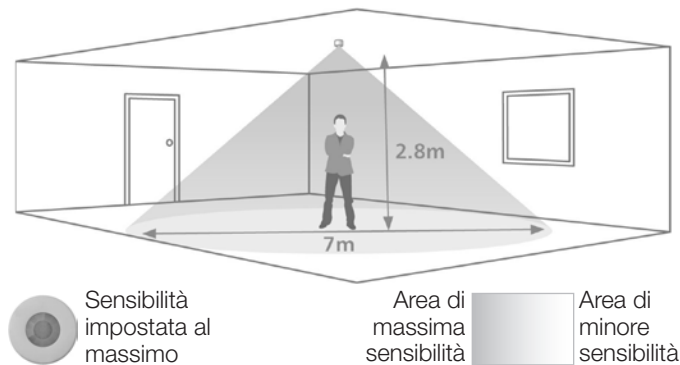
Caratteristiche principali

- Il sensore ad infrarossi rileva movimenti all'interno dell'area di rilevamento consentendo il controllo dei carichi in risposta ai cambiamenti dello stato di occupazione della stanza.
- Il ricevitore IR può ricevere comandi di controllo e di programmazione dal telecomando IR 303 (disponibile separatamente).
- Il LED di stato lampeggia in rosso per indicare:

Una valida programmazione ricevuta	
Selezione fisica attiva	

= LED Rosso

Area di rilevamento

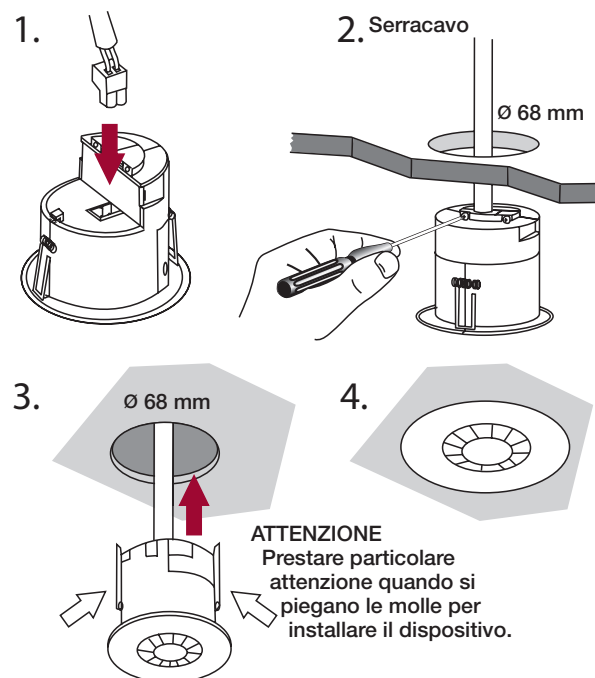


Note per l'installazione

- Posizionare il sensore in modo che gli occupanti della zona siano all'interno dell'area di rilevamento.
- Non installare il sensore ad una distanza inferiore ad 1 metro da ogni lampada, aria forzata o condizionata e dispositivi di ventilazione.
- Non installare il sensore su una superficie instabile o con vibrazioni.
- Installare il sensore il più lontano possibile dalla superficie di oggetti di metallo.
- Il modello di rilevazione illustrato si basa su un'altezza di montaggio di 2,8 m.
- L'installazione ad un'altezza inferiore riduce la dimensione complessiva della zona di rilevamento.

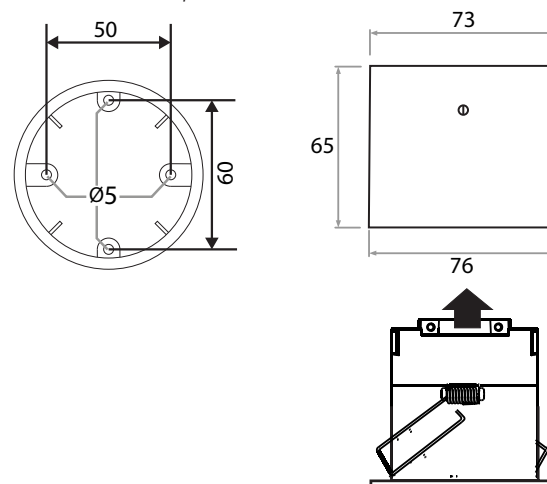


Installazione: foro di montaggio



Installazione: Le scatole SBB-A

Nota: la scatola per montaggio a plafone SBB-A va ordinate a parte



Collegamenti

Alimentazione esterna / DALI:

Connettori a 2 poli rimovibili
Dimensione del cavo: 0,5 - 2,5 mm²
Rigido o flessibile

Cavo di alimentazione: Tutti i cavi devono avere isolamento per tensione di rete

Alimentazione

Ingresso di alimentazione DALI: da 13 V a 22,5 V

Assorbimento DALI*: 15 mA

Dati meccanici

Dimensioni: Vedere il diagramma

Involucro: ABS non infiammabile

Finitura / Colore: Opaco / Bianco

Peso: 58 g

Gamma IP: IP 30

Diametro del foro di montaggio: 68 mm

Condizioni operative

Temperatura ambiente: da 0°C a +35°C

Temperatura di stoccaggio: da -10°C a +70°C

Umidità relativa: Max 95%, senza condensa

Conformità e standard

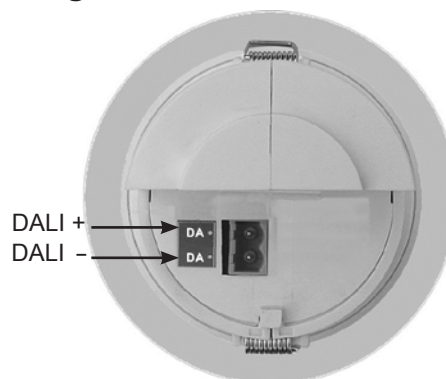
EMC: Immunità: EN 61000-6-1

Emissioni: EN 61000-6-3

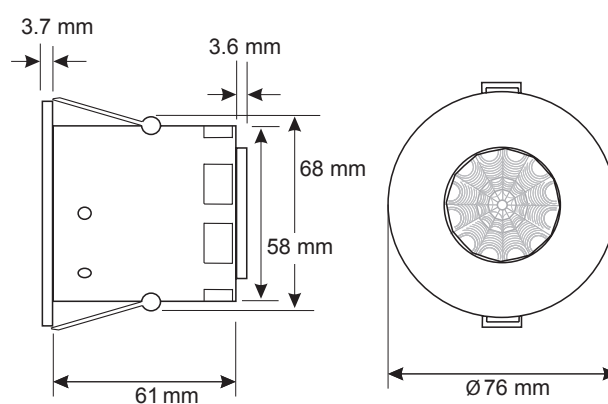
Sicurezza: EN 60730-1

Ambiente: Conforme alla direttive WEEE e RoHS

Collegamenti



Dimensioni



Diametro del foro: Ø68 mm