

Multisensore DIGIDIM

Il multisensore DIGIDIM è un'unità compatta per il risparmio energetico contenente un sensore a luce costante, un sensore di presenza e un ricevitore a infrarossi. Il sensore a luce costante permette di mantenere costante il livello di luce nell'ambiente; il sensore di presenza consente al sistema di stabilire quando una stanza è occupata e di spegnere le luci in caso non lo sia; il ricevitore IR permette il controllo del sistema attraverso il trasmettitore IR Digidim. Il ricevitore a infrarossi e il telecomando DIGIDIM consentono l'impostazione dei livelli di illuminazione, oltre che una programmazione di base del sistema. Il multisensore può essere installato a soffitto o all'interno di un corpo illuminante.

Caratteristiche principali

- Il sensore di presenza ha un timeout predefinito di 20 minuti (in modalità test è di 20 secondi).
- Sensore di luce costante programmabile per massimizzare l'efficienza energetica.
- Controllo remoto tramite apposito telecomando IR.
- Possibilità di collegare al multisensore un pulsante normalmente aperto per funzioni ON/OFF e regolazione
- Il multisensore è dotato di cinque switches montati sul retro, che ne controllano le funzioni.
- Indipendentemente dalle impostazioni degli switches, le funzioni possono sempre essere attivate o disattivate con un comando DALI specifico tramite il software Digidim Toolbox.

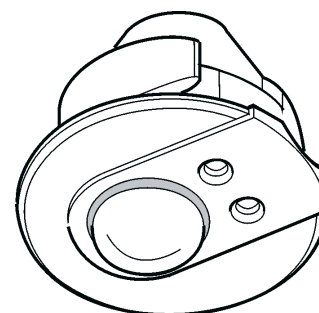
Caratteristiche aggiuntive

- La maggior parte delle funzioni del Multisensore possono essere impostate tramite il telecomando, ma la programmazione completa del prodotto si ha mediante l'utilizzo del software DIGIDIM Toolbox.
- Più Multisensori possono comunicare tra loro e possono essere collegati in un'unica rete DALI.
- Il sensore di presenza si compone di tre fasi programmabili.

Scena 14 Livello di illuminazione intermedio che precede l'OFF

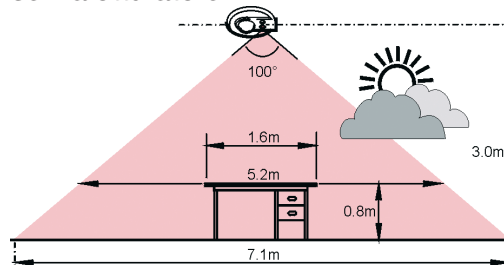
Scena 15 Scena OFF (programmabile)

Scena 16 Ultimo livello impostato dall'utente (Scena corrente)

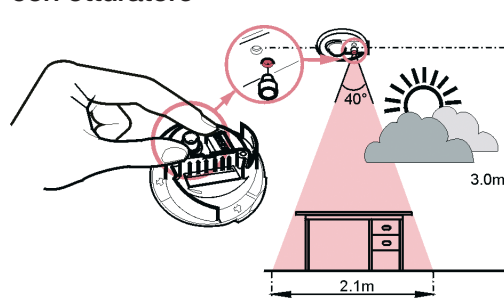


Multisensore DIGIDIM

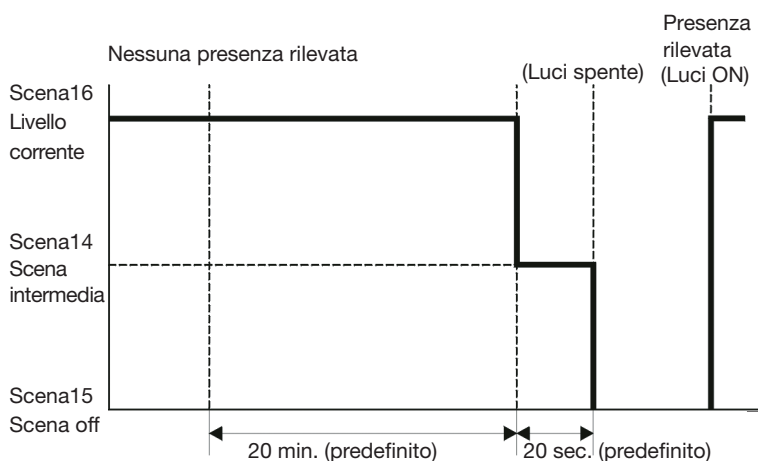
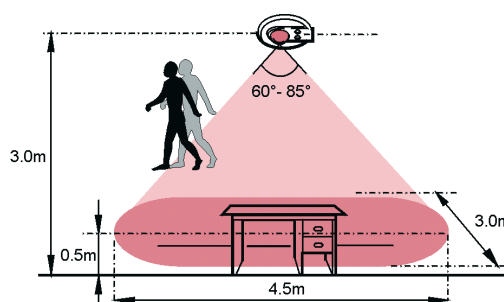
Campo visivo sensore di luce costante senza otturatore



Campo visivo sensore di luce costante con otturatore



Campo visivo sensore di presenza



Dati tecnici

Collegamenti

DALI: Morsetti doppi con terminali accoppiati per agevolare i collegamenti, cavo a 2 fili 0,5 mm² - 1,5 mm². Lunghezza massima 300 m.

Controllo locale: Filo al pulsante locale: 2 fili 0,5 mm² - 1,5 mm².
Lunghezza massima 50 m

NOTA: Tutti i cavi devono essere adatti per la tensione di rete 230V.

Alimentazione

Alimentazione DALI: Nessuna (l'alimentazione deve essere fornita da altri prodotti nel sistema)

Assorbimento da rete DALI: 15 mA

Condizioni operative

Temperatura ambiente: 0 ...50°C

Umidità relativa: 90% max, senza condensa

Temperatura di immagazzinamento: -10°C ... 70°C

Dati meccanici

Per maggiori dettagli si vedano le illustrazioni a lato.

Finitura: Plastica bianca satinata

Peso: 48 g, 54g con serracavo

Conformità e norme

EMC

Emissioni: EN 61 547

Immunità: EN 55 015

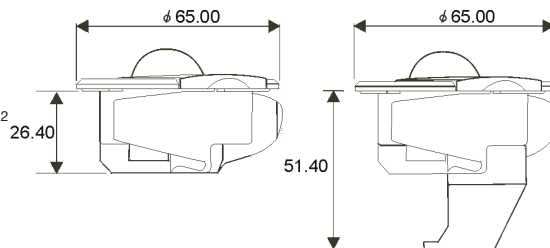
Sicurezza

Sicurezza: EN 60 950

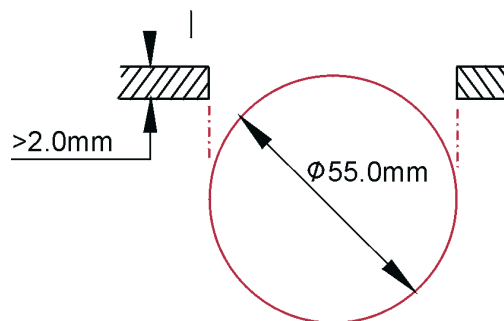
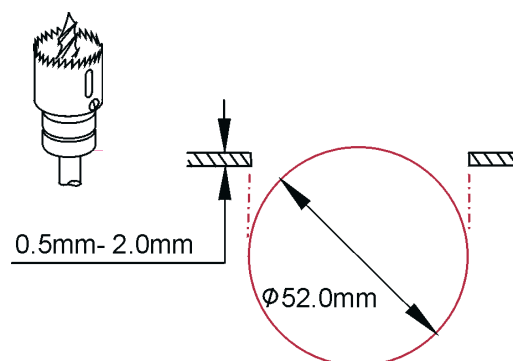
Classificazione IP: 30

Isolamento: 4kW

Dimensioni



Installazione



Collegamenti

