

Datablad

Mikrovågssensor

digidim

313




313 mikrovågssensor för automatisk närvaroavkänning till DALI-enheter. Enheten kan programmeras med hjälp av 307 IR (infraröd) fjärrkontrollen.


313 känner av rörelser med en känslig mikrovågssensor. Detta fungerar genom att sensorn skickar ut mikrovågor för att mäta av objekt i rörelse.

När ett område inte längre är detekterat, kommer belysningen att stängas av efter en förinställd tid. Den förinställda tiden programmeras i Helvars mjukvara för ljusstyrning, Designer, eller DIGIDIM Toolbox.

Funktioner

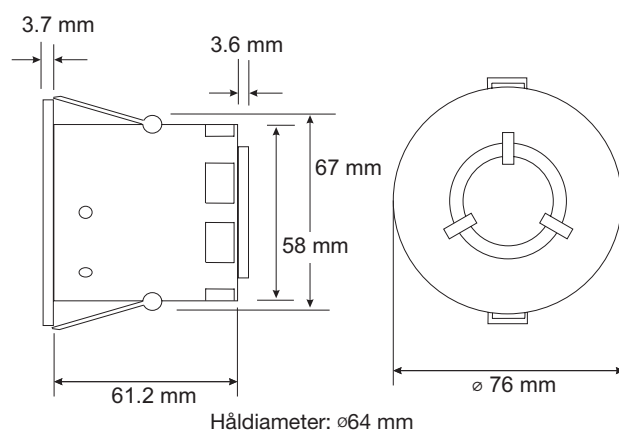
- Mikrovågssensorn känner av rörelser inom detektionsområdet och rörelseförändringar i rummet.
- Sensorn kan programmeras via IR med 307 IR handenhet, säljs separat.
- LED blinkar rött för att visa följande:

Funktionstest ("Walk Test"), LED aktiv	 när rörelse upptäcks
Aktuell inställning mottagen	
Val aktivt	

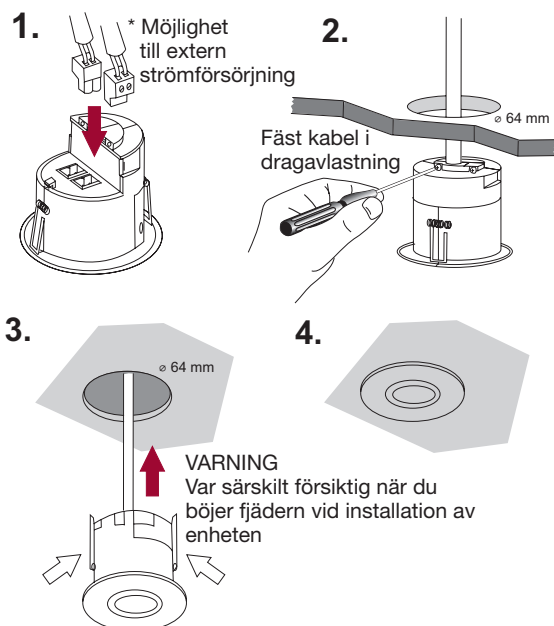
 = Rött LED



Mått



Installation



Installationsanvisning

- Placera sensorn så att alla som befinner sig i rummet normalt är inom detektionsområdet.
- Installera sensorn minst 1 m från exempelvis utrustning som belysning, uppvärmning eller ventilation.
- Placera inte sensorn på ett instabilt eller vibrerande underlag.
- Installera enheten så långt bort som möjligt från ytor och föremål av metall.
- Avkänningsområdet på bilden är baserat på en monteringshöjd av 2,8 m.
- En lägre monteringshöjd minskar det totala bevakningsområdet.

Datablad

Mikrovågssensor

digidim

313

Anslutningar

Extern ström / DALI:	Avtagbara 2-poliga kontakter Kabelstorlek: 0,5 mm ² - 2,5 mm ² En eller flertrådig
Anslutningskablar	Anslutningskablar skall vara av samma isolationsklass som övrig starkströms installation

Effekt

DALI-spänning:	13 V till 22,5 V
DALI-förbrukning*:	20 mA
Extern ström (Tillval)	12 V till 24 V, 0,5 W

* OBS: DALI-förbrukningen är mindre än 2 mA när den externa strömmen tillförs till enheten

Mikrovågsgenererade frekvenser

Frekvens:	5,8 GHz
-----------	---------

Mekaniska data

Mått:	Se skiss
Material (hölje):	Icke-brandfarlig ABS
Ytbehandling / Färg:	Matt / Vit
Vikt:	90 g
IP klassificering	IP30

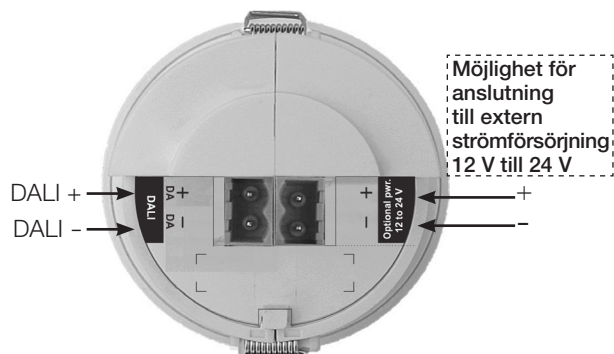
Driftförhållanden

Omgivningstemperatur:	0°C till 35°C
Relativ luftfuktighet:	Max 95%, icke kondenserande
Lagringstemperatur:	-10°C till 70°C

Konformitet och standarder

EMC:	2004/108/EEC
Lågspänningsdirektivet:	2006/95/EEC
Miljö:	Uppfyller WEE och RoHS-direktiven

Anslutningar



Sensors avkänningsområde

