

Produktdatenblatt

iDim Sense (System & Einzellösung)

iDim

315

Der iDim Sense kombiniert den Tageslichtsensor, Bewegungsmelder (PIR) und den Infra-Rot Sensor in einem kompakten Gehäuse für den Leuchteinbau. Ein integriertes Drehrad ermöglicht die Vorwahl von 6 unterschiedlichen Anwendungseinstellungen. Somit ist ein sofortiger Betrieb des Systems basierend auf den vorgewählten Einstellungen möglich.

Der iDim Sense (315) kann sowohl als Einzellösung als auch als Systemlösung eingesetzt werden. In einer Systemlösung kann der iDim Sense mit der DIGIDIM Toolbox und den Helvar Routern 910/920 konfiguriert werden. Die abnehmbare Sensorabdeckung ermöglicht das Design des Sensor an unterschiedliche Leuchtenfarben anzupassen.

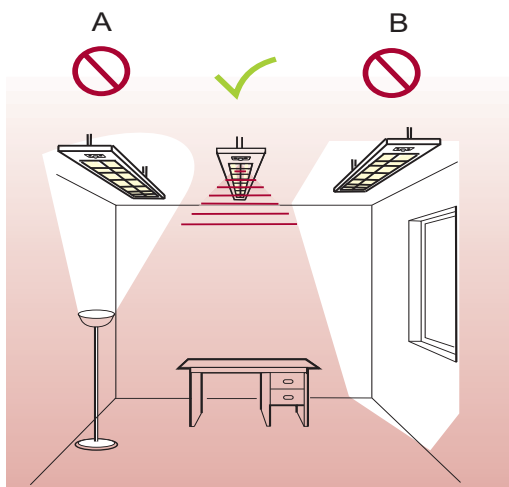
Hauptmerkmale

- Bewegungsmelder (PIR), Konstantlicht und Infra-Rot Steuerung.
- Einfach vorzunehmende feste Anwendungseinstellungen
- Abnehmbare Sensorabdeckung
- Mechanische Blende für den Bewegungsmelder
- Auswahldrehschalter mit LED Rückmeldung
- Netzwerkanbindung mit der DIGIDIM Toolbox und dem 910/920 Routern

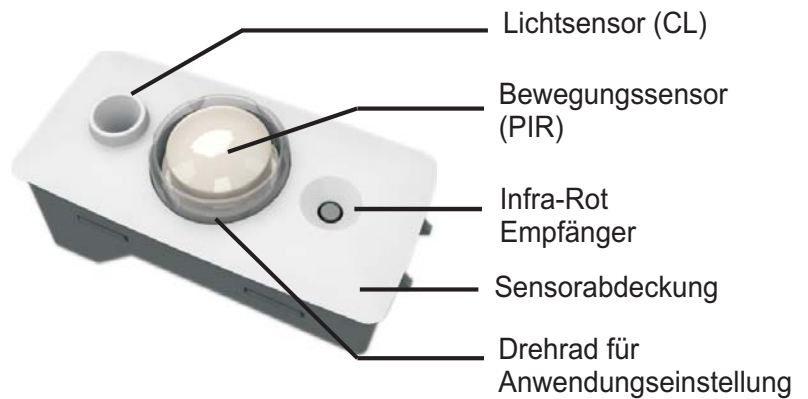
Installationsanmerkung

- Unterschiedliche Montagevarianten:
 - 1) Montage Leuchtenanbau "Click Fit"
 - 2) Montage Leuchteinbau "Bracket fit"
 - 3) Kombiniert mit einem Rasteradapter "Adapter fit"
- Vor der Installation Spannungsfreischaltung sicherstellen.
- DALI Leitungen müssen für 230 V ausgelegt sein

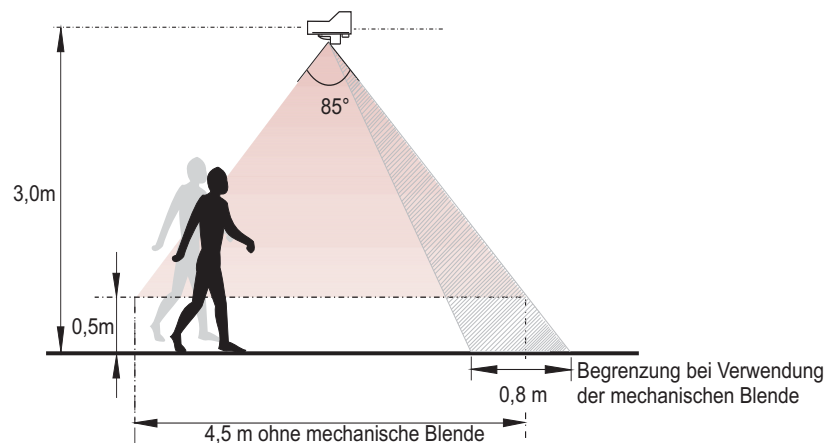
Empfohlener Montageort



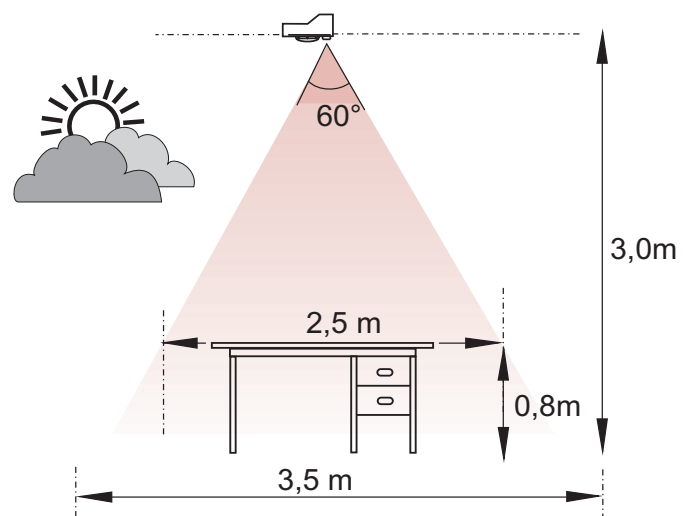
- A) Der Sensor sollte nicht einer direkten Lichtquelle (Stehleuchten bzw. weitere Leuchten) ausgesetzt sein.
B) Der Sensor sollte nicht direktem Tageslicht ausgesetzt sein. Der Sensor sollte so positioniert werden, dass der gesamte Erfassungsbereich des Raumes genutzt wird und dass keine Reflektionen direkt auf den Sensor einwirken.



Bewegungsmelderbereich



Lichtsenorbereich



Helvar
www.helvar.com

Produktdatenblatt

iDim Sense (System & Einzellösung)

iDim

315

Verdrahtung

| | |
|------------|--|
| DALI: | 0.5 bis 1.5 mm ² massiv oder flexibel, Abisolierlänge 9 mm |
| iDim Solo: | RJ 4p4c Steckverbindung Max. Länge 3 m (Zusatzleitung verfügbar) |

Anmerkung: Alle Leitungen müssen für Netzspannung ausgelegt sein

Leistung

| | |
|-----------------|-------|
| DALI Verbrauch: | 10 mA |
|-----------------|-------|

Betriebsbedingungen

| | |
|----------------------------|------------------------------|
| Relative Luftfeuchtigkeit: | 90% max, nicht kondensierend |
| Lagertemperatur: | -25°C ... +75°C |
| Betriebstemperatur: | 10°C ... +50°C |
| Lux Bereich: | 5 – 5000 LUX |

Mechanische Daten

| | |
|--|---|
| Gehäuse: | Nicht entflammables ABS (UL94-V0 & UV resistent) |
| Abmessungen: | 55 mm (L) x 25 mm (B) x 20 mm (T) (ohne Sensorabdeckung) 58 mm (L) x 28,5 mm (B) x 21,4 mm (T) (mit Sensorabdeckung) |
| Gewicht: | 15 g |
| Empfohlene Materialstärke der Leuchte: | 0,6 mm bis 2,4 mm |

Farbe:

| | |
|-------------------------|---|
| - iDim Sense: | Weiß (RAL 9016) |
| - iDim Sensorabdeckung: | Weiß (RAL 9016) oder Grau (RAL 9006) |

Anmerkung: Kontaktieren Sie Ihre Helvar Vertretung, wenn andersfarbige Abdeckungen gewünscht werden.

Normen und Standards

| | |
|-------|---|
| DALI: | Gemäß DALI Standard, mit Helvar Zusatzfunktionen |
|-------|---|

EMV

| | |
|-----------------|---------------------|
| Störaussendung: | EN 55 015 |
| Störfestigkeit: | EN 61 547 |
| Sicherheit: | EN 61 347-2-11 |
| Isolation: | Doppelte Isolierung |

Umwelt

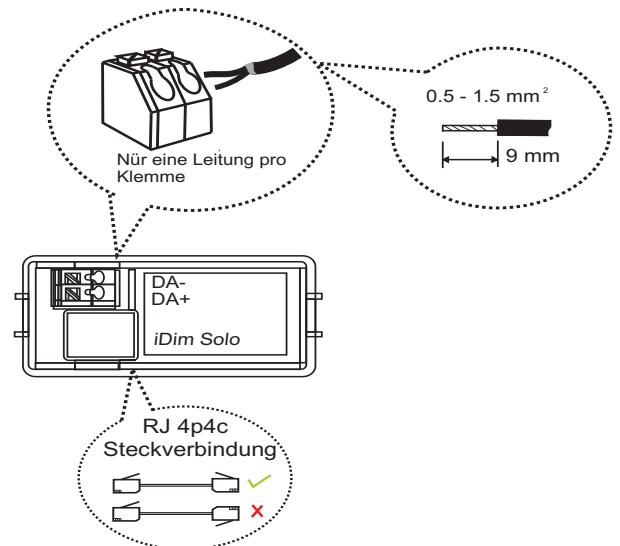
In Übereinstimmung mit WEEE und RoHS Richtlinie

Technische Änderungen vorbehalten

DOC NO: D004721_iss 2

Helvar GmbH, Philip-Reis-Straße 4-8, D- 63150 Heusenstamm. Tel.: +49 6104 78075-0 Fax: +49 6104 78075-23

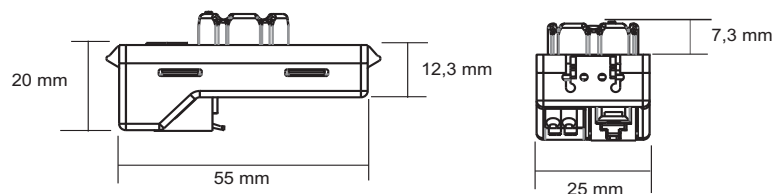
Verdrahtung



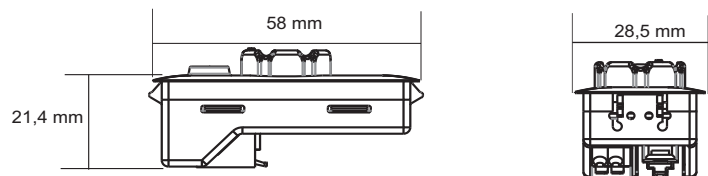
Anmerkung: Um die DALI Verbindung zu lösen, drücken Sie auf den Druckpunkt der Klemme und lösen die Leitung.

Abmessungen

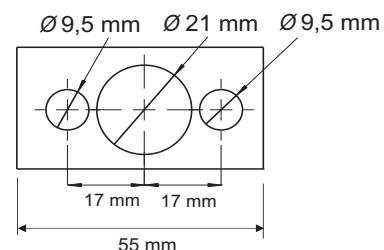
iDim Sense ohne Sensorabdeckung



iDim Sense mit Sensorabdeckung



Abmessungen Bewegungssensor (PIR),
Lichtsensor (CL) und IR Empfänger



Helvar
www.helvar.com