

Fiche Technique

iDim Sense (Système & Autonome)

iDim

315

Le iDim Sense est un capteur de luminaire basé sur DALI. Il combine un détecteur de mouvement (PIR), un récepteur pour télécommande (IR), et une cellule photo (CL) dans une seule enceinte. Le sélecteur manuel de mode permet de sélectionner facilement un des 6 modes standards proposés. Il profite également d'une fonctionnalité additionnelle en cas d'utilisation avec des systèmes Digidim Toolbox et Helvar Routers 910/920.

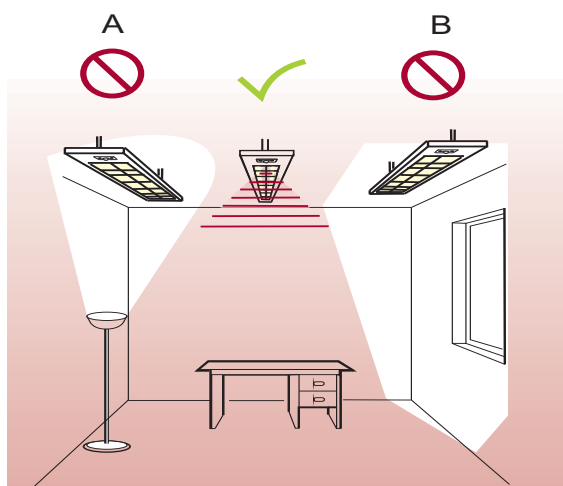
Caractéristiques principales

- PIR, Lumière Constante et commande infra-rouge
- Sélection facile des modes d'applications
- Plaque de recouvrement en différentes couleurs
- Limiteur de zone enclipsable
- Sélecteur de modes avec réaction LED
- Réseau compatible avec Digidim Toolbox et systèmes Routers Helvar 910 et 920

Remarques d'installation

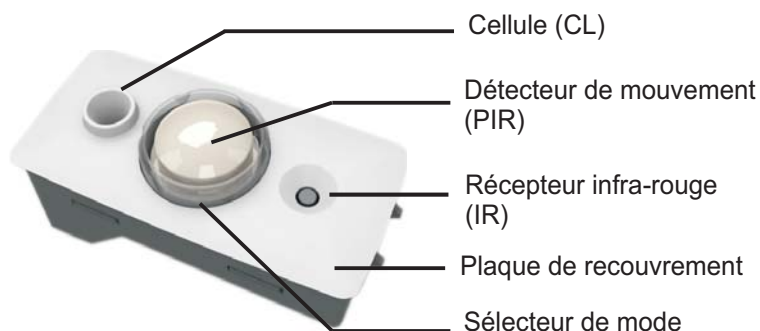
- Options de montage multiples:
 - 1) Montage à l'extérieur du luminaire "Click fit"
 - 2) Montage à l'intérieur du luminaire "Bracket fit"
 - 3) Combiné avec un adaptateur de paralume "Adapter fit"
- Débranchez le réseau avant l'installation
- Tous les câbles doivent être prévus pour 230 V

Considérations de montage

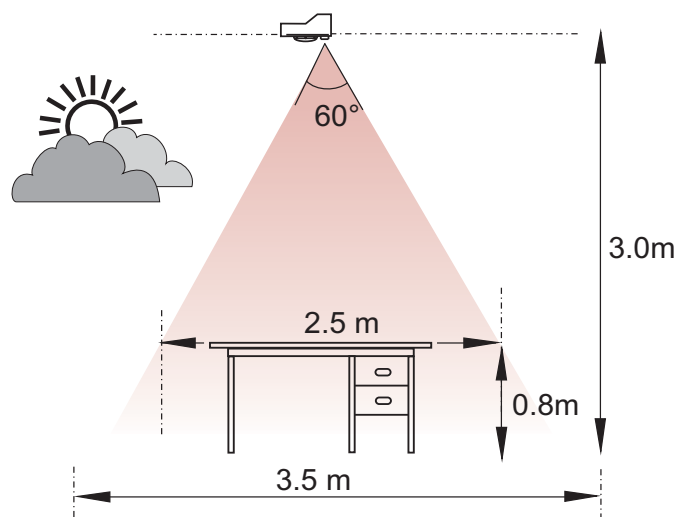


A) Ne pas monter la cellule en face d'une source de lumière artificielle telle que lampes et luminaires indirectes

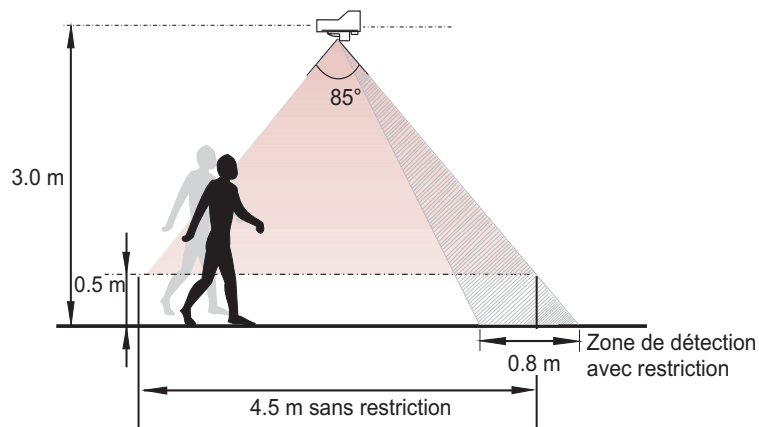
B) Ne pas monter le capteur en face des rayons solaires



Couverture de Lumière Constante



Zone de détection de mouvement



Helvar
www.helvar.com

Fiche Technique

iDim Sense (Système & Autonome)

iDim

315

Connexions

- DALI: 0,5 à 1,5 mm rigide, souple, ou torsadé, dénudé 9 mm
- iDim Solo : RJ Style 4P4C crossover (longueur max. 3m) (câble accessoire disponible)

Remarque: Tous les câbles doivent être prévus pour 230V

Puissance

Consommation DALI : 10 mA

Conditions d'utilisation

- Humidité relative : 90% max, pas de condensation
- Température de stockage : -25°C ... +75°C
- Température d'utilisation : 10°C ... +50°C
- Niveau d'éclairage : 5 – 5000 lx

Caractéristiques mécaniques

- Boîtier : ABS non- inflammable (UL94-VO & UV résistant)
- Dimensions : 55 mm (L) x 25 mm (W) x 20 mm (D) (sans plaque de recouvrement)
58 mm (L) x 28.5 mm (W) x 21.4 mm (D) (avec plaque de recouvrement)
- Poids : 15 g
- Epaisseur du luminaire recommandée : 0.6 mm - 2.4 mm

- Couleur - iDim Sense: Blanc (RAL 9016)
- iDim Fascia: Blanc (RAL 9016) ou Gris (RAL 9006)

Remarque: Contactez Helvar pour d'autres options de couleurs.

Conformité et normes

DALI: Conforme aux normes DALI, avec extensions Helvar

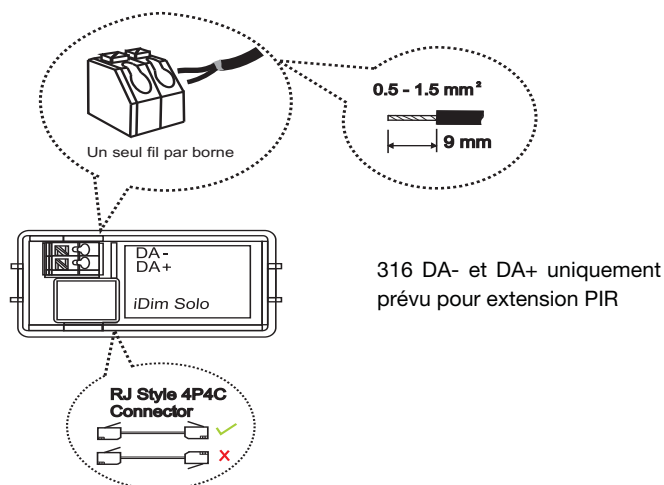
EMC

- Emission : EN 55 015
- Immunité : EN 61 547
- Sécurité : EN 61 347-2-11
- Isolation : Isolation double

Environnement

Conforme aux directives WEEE et RoHS

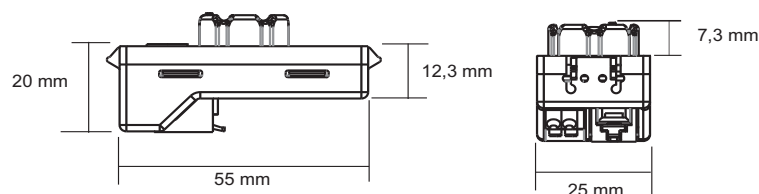
Connexions



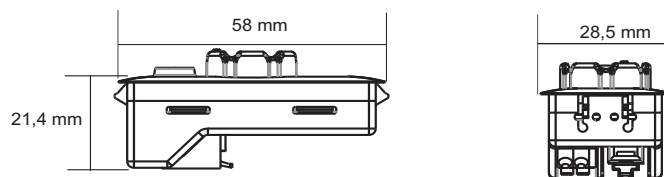
Remarque : Pour enlever le câblage DALI, appuyez toujours sur le déblocage du câble avant de tirer le fil

Dimensions

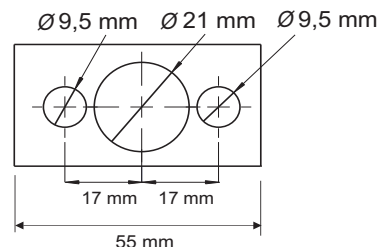
iDim Sense sans plaque de recouvrement



iDim Sense avec plaque de recouvrement



Dimensions du détecteur de présence (PIR), récepteur infra-rouge (IR) et cellule (CL).



Helvar
www.helvar.com

Les données peuvent être modifiées à tout moment et sans préavis.

Helvar Bureau France, 12 Allée Joséphine de Beauharnais, FR-95320 Saint-Leu-la-Forêt, France. Tel: +33 1 3418 1281 Fax: +33 1 3418 0880