

# Scheda Tecnica

## iDim Sense (System e Stand-alone)

iDim

315

iDim Sense è un sensore per apparecchio di illuminazione. Esso integra e combina, in un unico dispositivo, le funzioni di un rilevatore di movimento (PIR), un sensore di luce (CL) ed un ricevitore ad infrarossi per il telecomando (IR). Il selettore di modalità permette all'utente di selezionare facilmente una delle 6 modalità di funzionamento pronte all'uso.

Beneficia anche di funzionalità supplementari se utilizzato con DIGIDIM Toolbox ed i Router Helvar 910/920.

### Caratteristiche principali

- Rilevatore di movimento (PIR), sensore di luce (CL) e ricevitore ad infrarossi (IR)
- Facilità di selezione della modalità di funzionamento
- Cover intercambiabile in diversi colori
- Otturatore per limitare il campo di rilevazione movimento
- Selettore di modalità con LED
- Compatibile con DIGIDIM Toolbox ed i sistemi Router 910/920 di Helvar

### Note per l'installazione

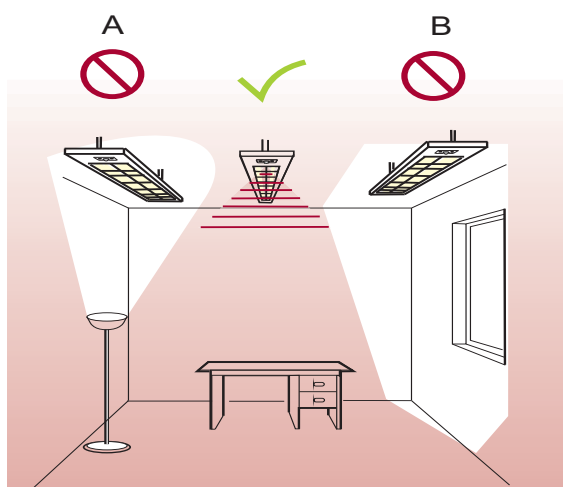
Molteplici opzioni di montaggio:

- 1) Montaggio dall'esterno dell'apparecchio di illuminazione.
- 2) Montaggio dall'interno dell'apparecchio di illuminazione.
- 3) Montaggio con adattatore.

Togliere l'alimentazione prima dell'installazione.

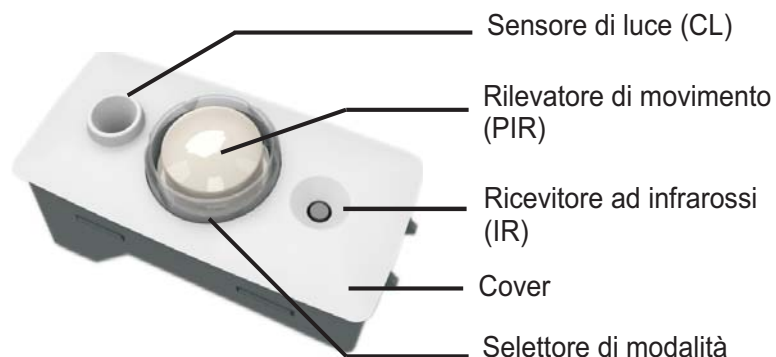
Tutti i cablaggi devono avere isolamento compatibile alla tensione di rete 230 VAC se usati al di fuori dell'apparecchio

### Consigli installativi

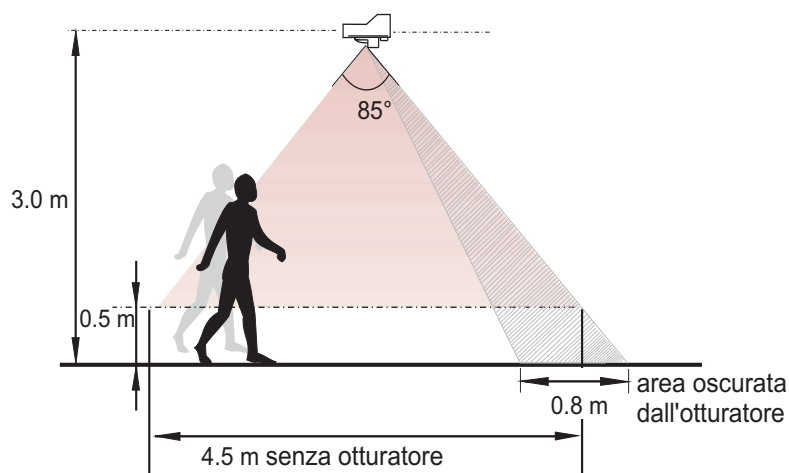


A) Non installare sensori in linea diretta con fonti di luce artificiale. Es: lampade, uplighter.

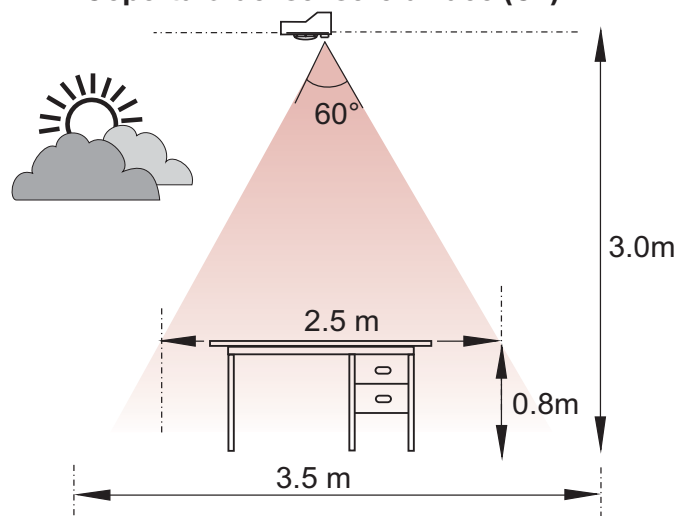
B) Non installare sensori in linea diretta con la luce solare.



### PIR Coverage



### Copertura del sensore di luce (CL)



**Helvar**  
www.helvar.com

# Scheda Tecnica

## iDim Sense (System e Stand-alone)

iDim

315

### Collegamenti

iDim Solo:	RJ Style 4P4C cavo cross Lungh. Max 3 m (cavo incluso)
DALI:	Da 0.5 a 1.5 mm <sup>2</sup> rigido, flessibile o a trefoli, sguainato 9 mm

**Nota:** Tutti i cavi devono essere adatti per la tensione di rete.

### Alimentazione

Assorbimento DALI:	10 mA
--------------------	-------

### Condizioni operative

Umidità relativa:	max 90% senza condensa
Temperatura di immagazzinamento:	-25°C ... +75°C
Temperatura operativa:	10°C ... +50°C
Gamma valori:	5 – 5000 lx

### Dati meccanici

Involucro:	ABS non infiammabile (resistenza UL94-V0 e UV)
Dimensioni:	55 mm x 25 mm x 20 mm (senza cover) 58 mm x 28.5 mm x 21.4 mm (con cover)
Peso:	15 g
Spessore corpo illuminante consigliato:	Da 0.6 mm a 2.4 mm
Colore	
- iDim Sense:	Bianco (RAL 9016)
- iDim Fascia:	Bianco (RAL 9016) o Grigio (RAL 9006)

**Nota:** Contattare Helvar per ulteriori opzioni di colore

### Conformità e standard

DALI:	Conforme allo standard DALI, con estensioni Helvar
-------	---

### EMC

Emissioni:	EN 55 015
Immunità:	EN 61 547
Sicurezza:	EN 61 347-2-11
Isolamento:	Doppio isolamento

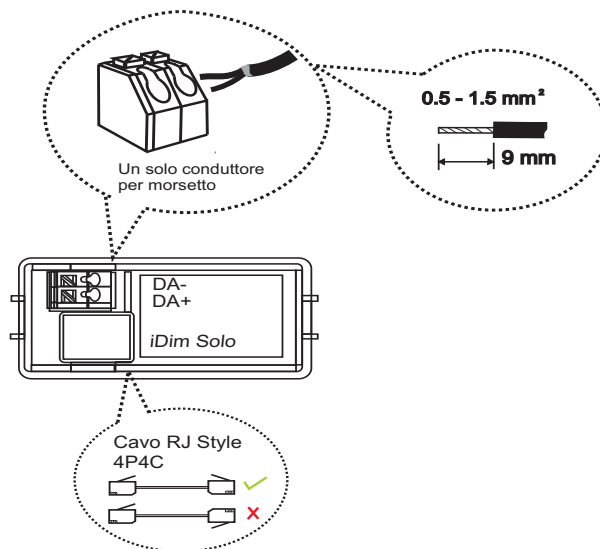
### Ambientali:

Conforme alle direttive WEEE e RoHS

Dati soggetti a modifica senza preavviso.

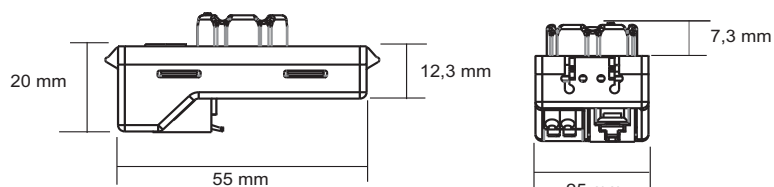
D004721 IT

### Collegamenti

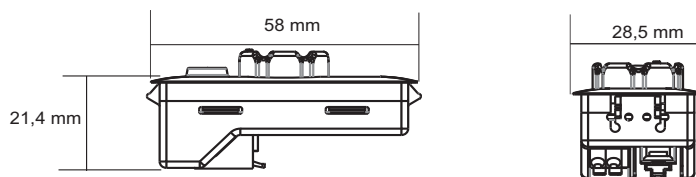


### Dimensioni

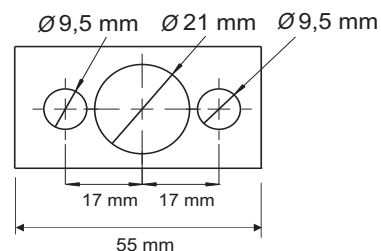
iDim Sense senza cover



iDim Sense con cover



Dimensioni sensore di luce (CL), rilevatore di movimento (PIR) e ricevitore ad infrarossi (IR)



**Helvar**  
www.helvar.com