

## DIGIDIM 1-10V & DSI Konverter

Konvertern är designad för styrning av HF-don eller annan styrbar enhet enligt standard EN 60929 (1-10V) eller DSI-protokoll. Detta gör DIGIDIM kompatibelt och intergrerbart med existerande analoga och enkla digitala styrsystem. Reläet i konvertern kan manövrera max. 15st. av Helvars elektroniska reaktorer CHFC3/sc. En extern kontaktor behövs om fler reaktorer skall styras. Den analoga 1-10V-signalen och DSI kan reglera 50 st. reaktorer.

### Standard funktioner

- Vid leverans kan konvertern styras direkt med Helvars DIGIDIM paneler
- Med 1-10V styrning kan konvertern bryta upp till 15 CHFC3/sc reaktorer, anslutes fler reaktorer skall en extern kontaktor användas för att bryta lasten.
- Konvertern är kompatibel med DSI 1 och DSI 2.
- Vid spänningssättning reglerar konvertern ljuset till 100%.
- Matningsspänning 85 - 264VAC.
- DIN-kapslad endast 70 mm bred.
- Brytare för val av grupp för enkel programmering

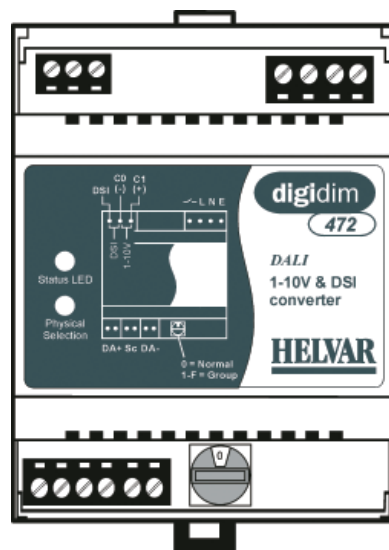
### Övriga funktioner

Dessa funktioner kan programmeras med DIGIDIM Toolbox PC programvara

- Max/Min nivåer, reglerhastighet, scener och grupptillhörighet.
- Dimmer status rapport.
- Ljusnivå vid systemfel.
- Senaste ljusnivå efter strömavbrott.
- Extern/ intern strömkälla.

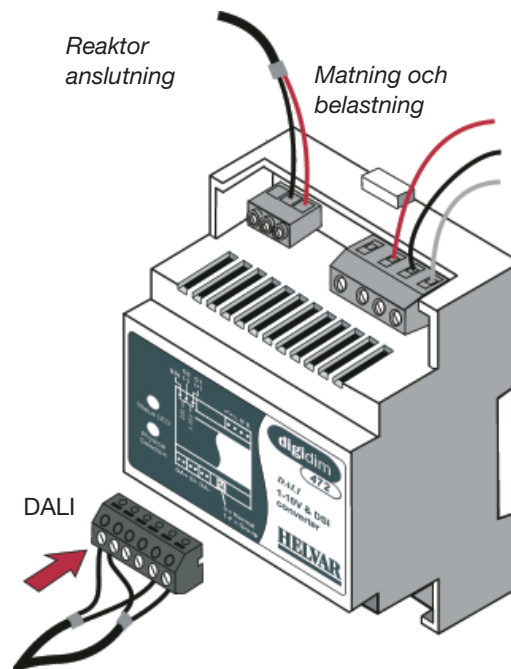
### Obs!

- Matningen till enheten skall föregås av en säkring, Helvar rekommenderar att en 10A automatsäkring typC används.



1-10V & DSI Konverter

### Anslutningar



### Anslutningar

|            |  |
|------------|--|
| DALI:      | Standard DIGIDIM löstagbara plintar med byglade anslutningar för 0.5mm <sup>2</sup> -1.5mm <sup>2</sup> enkel eller flertrådig ledare. |
| Nät:       | Upp till 4 mm <sup>2</sup> enkel ledare eller upp till 2.5mm <sup>2</sup> flertrådig   |
| DSI/1-10V: | Upp till 2.5 mm <sup>2</sup>   |

### Kraft

|                        |  |
|------------------------|--|
| Nätspänning :          | 85-264 VAC, 48-62 Hz   |
| Nätutgång:             | 10 A resistiv belastning   |
| Last:                  | 15 x EL-sc reaktorer (använd en extern kontaktor för större antal reaktorer) |
| DALI strömförbrukning: | 2 mA   |

### Analog utgång

|                        |                           |
|------------------------|---------------------------|
| Spänningsområde:       | 1 - 10 V enligt EN 609 29 |
| Extern strömreglering: | 100 mA max                |
| Source Mode Current:   | 1.5 mA max                |
| Max antal reaktorer:   | 50 HFC/CHFC/sc            |

### DSI utgång

|                  |                          |
|------------------|--------------------------|
| Antal reaktorer: | 50                       |
| Kompatibilitet:  | Enligt DSI v2.0 standard |

### Driftsförhållanden

|                       |                             |
|-----------------------|-----------------------------|
| Omgivningstemperatur: | 0...40°C                    |
| Relativ fuktighet:    | 90% max, icke kondenserande |
| Lagringstemperatur:   | -10°C...+70°C               |

### Mekaniska Data

|           |                         |
|-----------|-------------------------|
| Kapsling: | DIN-kapsling 70 mm bred |
| Vikt:     | 140g                    |

### Konformitet och standarder

#### EMC

|            |           |
|------------|-----------|
| Emission:  | EN 55 015 |
| Immunitet: | EN 61 547 |

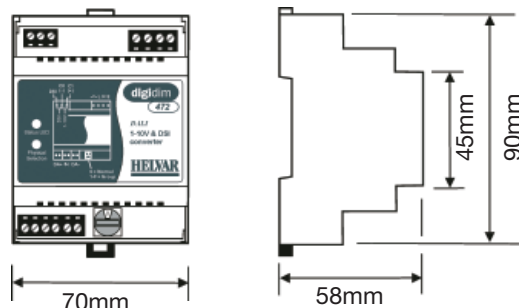
#### Säkerhet

|             |  |
|-------------|--|
| Säkerhet:   | EN 60 950  |
| IP klass:   | 30   |
| Isolation:: | 4kV mellan DALI och nät<br>3kV mellan 1-10V och nät<br>3kV mellan DSI och nät<br>4kV DALI till 1-10V & DSI |

Helvar förbehåller sig rätten till ändringar utan förvarning

Helvar AB Åsögatan 155 116 32 Stockholm Tel: 08-545 23 970 Fax 08-22 31 81

### Dimensioner



### Anslutningar

