

Scheda tecnica

Imagine

Armadio dimmer ESR Imagine

ESR12XXX ESR24XXX

Gli armadi ESR sono disponibili di serie nelle configurazioni a 14 o 26 canali con una qualsiasi delle seguenti combinazioni di moduli Imagine:

- Dimmer a tiristore HES92020 (2 canali)
- Dimmer a transistor HES92220 (2 canali)
- Dimmer sinewave HES92060 (1 canale)
- Interfaccia per reattori elettronici HES98020 (2 canali)

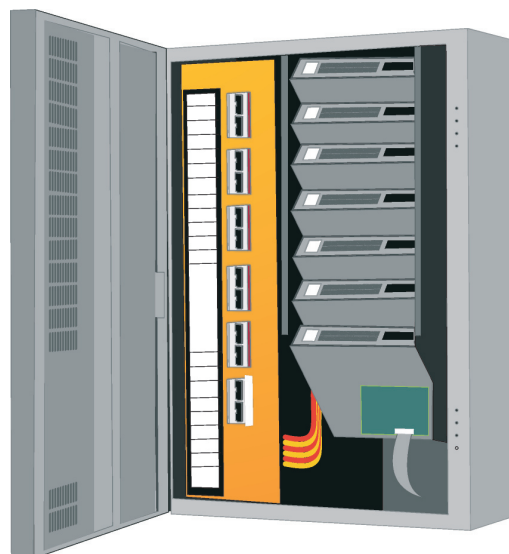
I moduli sono inseriti uno sopra l'altro e inclinati a 45° all'interno di uno speciale telaio stacker. In questo modo si riduce drasticamente la profondità dell'armadio e si garantisce un adeguato raffreddamento dei moduli. Gli armadi provvisti di fan unit garantiscono una ventilazione forzata, in questo modo è possibile raddoppiare il carico massimo applicabile ai moduli dimmer.

Caratteristiche principali

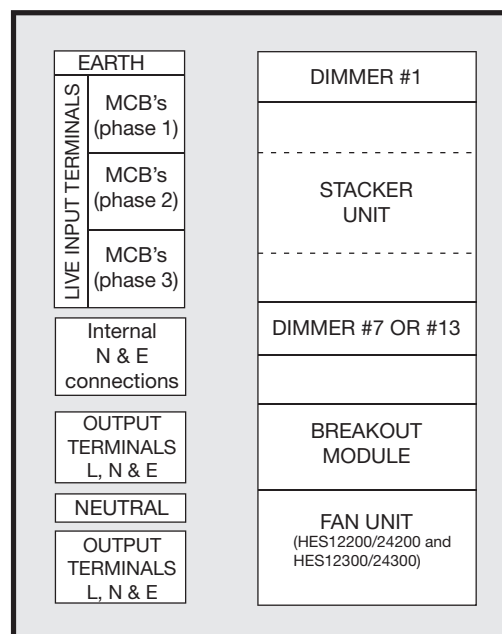
- Le due configurazioni standard prevedono 14 o 26 uscite regolate e un sistema integrato opzionale di ventilazione forzata (fan unit).
- Ciascuna uscita dimmer è in grado di pilotare fino 10 A con raffreddamento convenzionale o 20 A con ventilazione forzata (fan unit).
- Morsettiera Breakout module integrata per espandere il sistema e per connessione cavi di segnale.
- Alimentazioni in ingresso protette tramite interruttore magnetotermico; uscite con terminali senza viti.
- Collegamenti interni precablati.

Caratteristiche aggiuntive

- Le feritoie per il passaggio dei cavi si trovano sui pannelli dell'armadio (superiore e inferiore). I pannelli laterali possono essere rimossi per accedere più agevolmente ai terminali di ingresso e di uscita durante l'installazione.
- Tutti gli interruttori magnetotermici e i terminali di uscita sono montati su una guida DIN installata sul lato sinistro dell'armadio mediante staffe di metallo fissate al fondo dell'armadio.



Armadio dimmer Imagine



Scheda tecnica

Imagine

Armadio dimmer ESR Imagine

ESR12XXX ESR24XXX

Alimentazione in ingresso

Tipo di alimentazione: Trifase
Alimentazione di rete: 180-260 VAC, 45-65 Hz
(90-130 VAC su ordinazione)
Corrente totale in ingresso: 123 A - 483 A (dipendentemente dal modello)

Morsetti di ingresso

I morsetti per l'ingresso di alimentazione sono allocati su una guida DIN nel seguente ordine partendo dall'alto:

- Terra
- Ingresso fase 1 (a MCB)
- Ingresso fase 2 (a MCB)
- Ingresso fase 3 (a MCB)
- Neutro

Gli interruttori magnetotermici alimentano quanto segue:

Armadio a 14 canali

- MCB Gruppo 1: moduli dimmer 1 e 2
- MCB Gruppo 2: moduli dimmer 3 e 4
- MCB Gruppo 3: moduli dimmer da 5 a 7
- Fan unit (se montato)

Armadio a 26 canali

- MCB Gruppo 1: moduli dimmer da 1 a 4
- MCB Gruppo 2: moduli dimmer da 5 a 8
- MCB Gruppo 3: moduli dimmer da 9 a 13
- Fan unit (se montato)

Gli interruttori magnetotermici a protezione dei moduli dimmer sono bipolari (sono protette solo le due fasi di ingresso e non il neutro). Nel gruppo 3 è incluso un'interruttore aggiuntivo (a seconda del modello) per l'alimentazione del fan unit.

Uscite ai carichi

I collegamenti ai carichi si trovano nella parte inferiore della guida DIN. Il collegamento è a tre morsetti senza vite (fase, neutro e terra).

Tipo di morsetto: Senza vite
Dimensioni del cavo: 1,5 mm² - 4 mm² cordato a trefoli
Lunghezza spelatura cavo: 10 mm

Condizioni operative

Temperatura ambiente: 0...+40°C
Umidità relativa: 90% max, senza condensa
Temperatura di immagazzinamento: -10°C ...+70°C

Dati meccanici

Materiale: Acciaio zincato
Finitura: Rivestimento in polvere - semilucido
Colore: Grigio BS4800 00-A-05 zigrinato

Conformità e standard

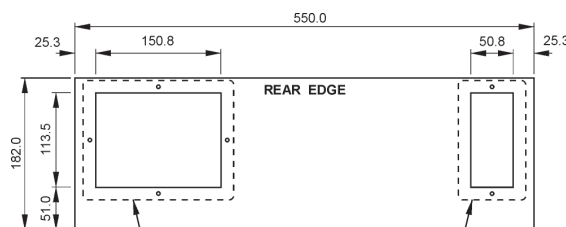
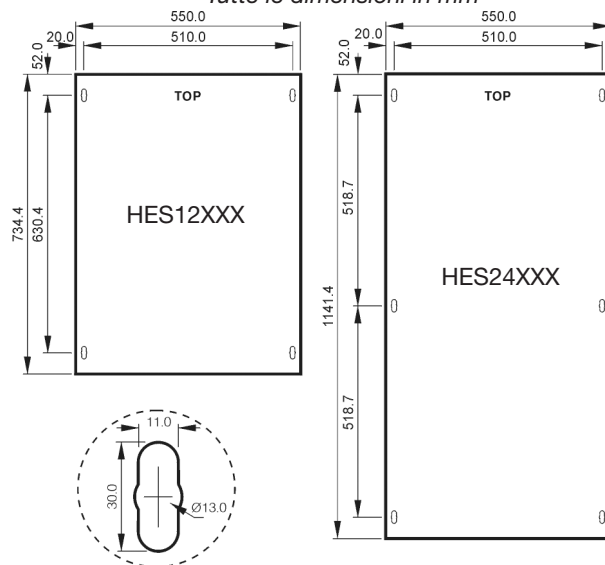
Emissioni: EN50081
Immunità: EN50082
Interferenza frequenze radio: EN55014

Sicurezza

Sicurezza: EN60950
Classificazione IP: 30
Isolamento: 4KV
File UL n°: EN191962

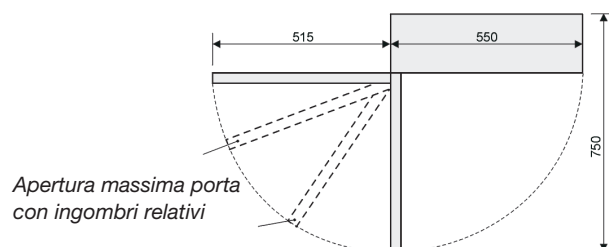
Dimensioni

Tutte le dimensioni in mm



Feritoia per cavi di alimentazione e di uscita ai carichi (181,0 x 143,5)

Piccola feritoia per cavi di segnale (FELV)



Apertura massima porta con ingombri relativi

Helvar

www.helvar.com

Dati soggetti a modifica senza preavviso

Helvar Srl, Via W-Tobagi 26/1, I-20068 Peschiera Borromeo, Milano, Italia, Tel: +39 02 5530 1033, Fax: +39 08 5530 1032